

# WEITBLICK

CHEF - UND SERVICEWEAR







# INHALT

04 DAS IST WEITBLICK

06 WELCOME TO THE CLUB

28 CUSTOMER STORY

56 I MADE YOUR CLOTHES

58 PERSONALISIERUNG

08 PRODUKTE

10 *Co:Lab*

14 *Koch- / Servicejacken*

34 *Westen*

38 *Schürzen*

42 *Blusen*

44 *Hemden*

46 *Hosen*

52 *Schuhe*

54 *Accessoires*

# KONSEQUENT

Wir setzen auf den Designstandort Deutschland und den Produktionsstandort Europa.

# NACHHALTIG

Mensch und Natur liegen uns sehr am Herzen. Erfahre mehr darüber auf [www.weitblick.vision/nachhaltigkeit](http://www.weitblick.vision/nachhaltigkeit)

# SCHNELL

Wir liefern schnell und zuverlässig aus unserem hochmodernen Logistikzentrum in Alzenau.

# FAIR

Wir schätzen alle Schritte der Wertschöpfungskette und sorgen dafür, dass jeder gerecht entlohnt wird.

# LANGLEBIG

Unsere Kleidung ist industriewäschetauglich und hält bis zu 200 Wäschen bei bis zu 75°.

# ERFAHREN

Hohe Produktqualität durch über 90 Jahre Erfahrung und durch die Liebe zum Detail.



WELCOME TO THE CLUB

EST.

# good food good mood club

2023

Willkommen im Club. Was du hier siehst, ist die Wall of Fame mit unseren herausragenden Markenbotschaftern. Du fragst dich jetzt, was diese Gastronomen und Weitblick verbindet? Es ist der Spirit, die Leidenschaft für hochwertige Zutaten, das

Streben nach außergewöhnlicher Qualität und der verantwortungsvolle Umgang mit Ressourcen. Genau diesen Ansatz findest du im GOOD FOOD GOOD MOOD CLUB. Uns verbindet du nicht mit Arbeit, sondern mit Passion und Lebensgefühl.



Scan den Code und sieh dir die Lieblingsteile der Clubmember an.



TOBIAS WEYERS



ANNE MANZIUS



HEIKO ANTONIEWICZ



LINH NGUYEN



ANTON SCHMAUS



SASCHA STEMBERG



LUKAS JAKOBI



ANTHONY SARPONG



SIMON KOLAR & MARTIN SCHREINER



# PRODUKTE





# CO:LAB

## Featuring Heiko Antoniewicz

Heiko Antoniewicz ist ein wahrer Feingeist in der Küche. Er nimmt sich die Freiheit, Kochkunst auf seine eigene Art zu interpretieren. In seiner Welt dreht sich eben alles rund um Genuss und aromatische Vielfalt. Und das eben nicht nur hinter dem Herd, sondern auch als Buchautor, als Initiator von Workshops und Seminaren und mit eigenen Produktkreationen, die seine Geschmackswelten in die heimische Küche bringen. Ein Kreativer, ein Künstler mit jeder Menge Herzblut für Kochkultur. Die perfekte Person, um eine Kollaboration für unsere kulinarisch-affine Community zu starten.



Erlebe Heiko auf Instagram:  
[@weitblickchefwear](https://www.instagram.com/weitblickchefwear)



Visionär und Koch Heiko Antoniewicz

Herausragen. Begeistern. Einfach überzeugen. Doch was genau ist es, dass ein erstklassiges Produkt kennzeichnet und ausmacht? Es sind die sorgfältig ausgewählten, feinsten Zutaten. Eben die Prise mehr. Oder die Prise weniger, wenn es nach unserem Verständnis für hochwertigste Chefwear geht. Dieses Prinzip gilt auf zweierlei Ebenen: in der gehobenen Gastronomie und eben auch in der Welt der gehobenen Chefwear. Die Kooperation zwischen uns und Heiko Antoniewicz verkörpert genau das: Sie steht für Qualität und Sinnhaftigkeit der Ware. Für erstklassige, hochmoderne Produkte, die die besten Komponenten miteinander vereinen und zum perfekten Ganzen werden lassen.



## WENIGER IST MEHR

"Die Besonderheit dieser CO:LAB Kollektion liegt im Einsatz eines außergewöhnlichen deutschen Bi-Stretch-Gewebes. Der Clou ist die unvergleichliche Materialzusammensetzung aus 47% PES, 47% CO und 6% EOL. Diese wird erstmalig nicht nur partiell verwendet, sondern kommt Allover zum Einsatz. Das macht die Kollektion super elastisch und höchst komfortabel beim Tragen."



THOMAS SCHMITT  
Senior Product Manager bei Weitblick





## KOCH SERVICE HEMD

HERREN

**Größen:** XXS-5XL  
**Gewebe:** 47% PES, 47% CO, 6% EOL, ca. 220 g/m<sup>2</sup>

- Stehkragen mit knöpfbaren
- Schürzenschlaufe
- moderner Schnitt
- Allover-Stretch Gewebe
- verdeckte Knopfleiste mit
- Edelstahl-Druckknöpfen
- mit doppelter Rückenteilpasse
- weitenverstellbare Manschette mit verdeckten Edelstahl-Druckknöpfen
- Leistentasche auf linkem Ärmel



- nachtblau 920670
- weiß 920671
- schilfgrün 920672



## KOCH SERVICE BLUSE

DAMEN

**Größen:** XXS-5XL  
**Gewebe:** 47% PES, 47% CO, 6% EOL, ca. 220 g/m<sup>2</sup>

- Stehkragen mit knöpfbaren
- Schürzenschlaufe
- moderner Schnitt
- Allover-Stretch Gewebe
- verdeckte Knopfleiste mit
- Edelstahl-Druckknöpfen
- mit doppelter Rückenteilpasse
- weitenverstellbare Manschette mit verdeckten Edelstahl-Druckknöpfen
- Leistentasche auf linkem Ärmel

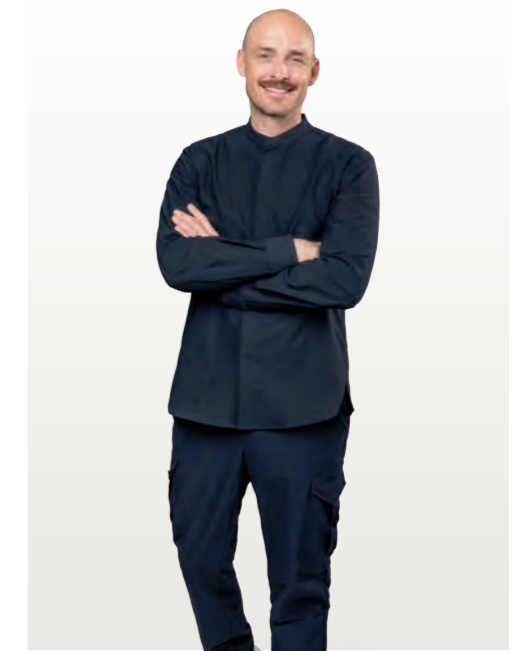


- nachtblau 480690
- weiß 480691
- schilfgrün 480692



„ICH FOLGE MEINEM GESCHMACK.“

HEIKO ANTONIEWICZ



UNISEX

## KOMFORTHOSE+

**Größen:** XSK-4XLK, XS-4XL, XSL-3XLL\*  
**Gewebe:** 47% PES, 47% CO, 6% EOL, ca. 220 g/m<sup>2</sup>

- moderner Schnitt
- Allover-Stretch Gewebe
- Halbgummibund mit Patentknopf
- Bund mit Gürtelschlaufen
- 2 seitliche Eingrifftaschen
- 2 aufgesetzte Cargotaschen
- 2 aufgesetzte Gesäßtaschen



- nachtblau 220670
- schilfgrün 220672

\*Langgrößen auf Anfrage.



„GENUSS  
SOLLTE  
FÜR  
JEDEN  
DA SEIN.“

SASCHA STEMBERG

*S. Stemberg*



KOCH  
SERVICE  
JACKE

UNISEX

**Größen:** XXS-5XL, (denim: XXS-4XL)  
**Gewebe:** 50% PES, 50% CO, ca. 180 g/m<sup>2</sup>,  
(denim: 65% PES, 35% CO, ca. 215 g/m<sup>2</sup>)

- Stehkragen mit Schürzenschlaufe im Nacken
- moderner Schnitt
- gerade Knopfleiste mit verdeckten Druckknöpfen
- aufgesetzte Taschen auf linkem Ärmel und rechtem Rückteil
- Bewegungsfalte mit Lüftungsschlitzen
- weitenverstellbare Manschetten

♂



- weiß 18260
- schwarz 18261
- bordeaux 18262
- nachtblau 18263
- denim blue 18264
- denim black 18265



KOCH  
SERVICE  
JACKE

DAMEN

**Größen:** XS-4XL  
**Gewebe:** 50% PES, 50% CO, ca. 180 g/m<sup>2</sup>,  
(denim: 65% PES, 35% CO, ca. 215 g/m<sup>2</sup>)

- Stehkragen mit Schürzenschlaufe im Nacken
- moderner Schnitt
- gerade Knopfleiste mit verdeckten Druckknöpfen
- aufgesetzte Taschen auf linkem Ärmel und rechtem Rückteil
- Bewegungsfalte mit Lüftungsschlitzen
- weitenverstellbare Manschetten

♀



- weiß 490260
- schwarz 490261
- bordeaux 490262
- denim blue 490264
- denim black 490265







## KOCH SERVICE JACKE

UNISEX

**Größen:** XXS-4XL  
**Gewebe:** 65% PES, 35% CO, ca. 210 g/m<sup>2</sup>

- Stehkragen
- gerader Schnitt
- Kontrastelemente
- 2-reihiger Verschluss mit Druckknöpfen
- Leistentasche auf linker Brust
- aufgesetzte Tasche auf linkem Oberarm
- Umschlagmanschetten



- weiß/anthrazit 188990
- hochrot/anthrazit 189000
- bordeaux/anthrazit 189030
- beige/anthrazit 189040
- anthrazit/schwarz 189050
- schwarz/anthrazit 189070



## KOCH SERVICE JACKE

DAMEN

**Größen:** XS-4XL  
**Gewebe:** 65% PES, 35% CO, ca. 210 g/m<sup>2</sup>

- Stehkragen
- moderner Schnitt
- Kontrastelemente
- 2-reihiger Verschluss mit Druckknöpfen
- aufgesetzte Tasche auf linkem Oberarm
- Umschlagmanschetten



- weiß/anthrazit 49909



## KOCH SERVICE JACKE

UNISEX/  
DAMEN

**Größen:** XXS-4XL, XS-4XL (Damen)  
**Gewebe:** 65% PES, 35% CO, ca. 210 g/m<sup>2</sup>

- Stehkragen mit Schürzenschlaufe im Nacken
- moderner Schnitt
- asymmetrische Knopfleiste
- verdeckte Druckknöpfe
- aufgesetzte Tasche auf linkem Ärmel
- Bewegungsfalte mit Lüftungsschlitzen durch Netzeinsatz
- Umschlagmanschetten



- weiß 180200
- schwarz 180201
- weiß 490200





„MIT MEINEN  
COCKTAILS  
TEILE ICH MEINE  
PERSÖNLICHKEIT.“

LINH NGUYEN




## KOCH SERVICE JACKE

HERREN

**Größen:** XS-4XL  
**Gewebe:** 65% PES, 35% CO, ca. 240 g/m<sup>2</sup>

- Stehkragen mit Schürzenschlaufe im Nacken
- moderner Schnitt
- verdeckte Druckknöpfe
- Stretcheinsätze
- Utensilientasche auf linkem Ärmel
- Leistentasche links auf Brusthöhe
- Umschlagmanschetten

♂



● anthrazit/pinpoint 18246



## KOCH SERVICE JACKE

DAMEN

**Größen:** XS-4XL  
**Gewebe:** 65% PES, 35% CO, ca. 240 g/m<sup>2</sup>

- Stehkragen mit Schürzenschlaufe im Nacken
- moderner Schnitt
- verdeckte Druckknöpfe
- Stretcheinsätze
- Utensilientasche auf linkem Ärmel
- Leistentasche links auf Brusthöhe
- Umschlagmanschetten

♀



● anthrazit/pinpoint 49146





## BISTRO JACKE

HERREN

**Größen:** XS-4XL  
**Gewebe:** 65% PES, 35% CO, ca. 240 g/m<sup>2</sup>

- Stehkragen
- gerader Schnitt
- Druckknöpfe ab dem 4.ten Knopf verdeckt
- Stretcheinsätze
- Utensilientasche am Ärmel
- Leistentasche an der Brust
- elastischer Ärmelbund zum Hochschieben



● anthrazit/pinpoint **191550**



## BISTRO JACKE

DAMEN

**Größen:** XS-4XL  
**Gewebe:** 65% PES, 35% CO, ca. 240 g/m<sup>2</sup>

- Stehkragen
- leicht taillierter Schnitt
- Druckknöpfe ab dem 4.ten Knopf verdeckt
- Stretcheinsätze
- Utensilientasche am Ärmel
- Leistentasche an der Brust
- elastischer Ärmelbund zum Hochschieben



● anthrazit/pinpoint **491550**



## KOCH SERVICE JACKE

HERREN

**Größen:** XS-4XL  
**Gewebe:** 49% PES, 49% CO, 2% EOL, ca. 200 g/m<sup>2</sup>

- Stehkragen
- moderner Schnitt
- verdeckte Druckknöpfe
- Stretcheinsätze
- Utensilientasche auf linkem Ärmel
- Leistentasche links auf Brusthöhe
- Umschlagmanschetten



○ weiß/anthrazit **18240**  
● karminrot/anthrazit **18242**  
● schilfgrün/anthrazit **18243**  
● steingrau/anthrazit **18244**  
● fjordblau/anthrazit **18245**



## KOCH SERVICE JACKE

DAMEN

**Größen:** XS-4XL  
**Gewebe:** 49% PES, 49% CO, 2% EOL, ca. 200 g/m<sup>2</sup>

- Stehkragen
- moderner Schnitt
- verdeckte Druckknöpfe
- Stretcheinsätze
- Utensilientasche auf linkem Ärmel
- Leistentasche links auf Brusthöhe
- Umschlagmanschetten



○ weiß/anthrazit **49140**  
● karminrot/anthrazit **49142**  
● schilfgrün/anthrazit **49143**  
● steingrau/anthrazit **49144**  
● fjordblau/anthrazit **49145**





## KOCH SERVICE JACKE

HERREN

**Größen:** XXS-5XL  
**Gewebe:** 65% PES, 35% CO,  
 ca. 180 g/m<sup>2</sup> (glencheck),  
 ca. 210 g/m<sup>2</sup> (schwarz)

- Stehkragen
- moderner Schnitt
- asymmetrische Knopfleiste
- Nackenschlaufe mit Druckknopf
- Umschlagmanschetten
- verdeckte Druckknöpfe
- aufgesetzte Tasche auf linkem Ärmel
- Bewegungsfalte mit Lüftungsschlitzen durch Netzeinsatz im Rücken
- Seitennähte mit Schlitz



- schwarz/schwarz glencheck **18370**
- schwarz glencheck/schwarz **18371**



## KOCH SERVICE JACKE

DAMEN

**Größen:** XXS-5XL  
**Gewebe:** 65% PES, 35% CO,  
 ca. 180 g/m<sup>2</sup> (glencheck),  
 ca. 210 g/m<sup>2</sup> (schwarz)

- Stehkragen
- moderner Schnitt
- asymmetrische Knopfleiste
- Nackenschlaufe mit Druckknopf
- Umschlagmanschetten
- verdeckte Druckknöpfe
- aufgesetzte Tasche auf linkem Ärmel
- Bewegungsfalte mit Lüftungsschlitzen durch Netzeinsatz im Rücken
- Seitennähte mit Schlitz



- schwarz/schwarz glencheck **49370**
- schwarz glencheck/schwarz **49371**



## KUGELKNOPF JACKE

UNISEX/  
DAMEN

**Größen:** XS-4XL  
**Gewebe:** 65% PES, 35% CO, ca. 210 g/m<sup>2</sup>

- Stehkragen
- gerader Schnitt (Herren)
- moderner Schnitt (Damen)
- 2-reihiger Verschluss mit Knopflöchern zur Anbringung von separater Knopfleiste und Kugelknöpfen
- aufgesetzte Tasche auf linkem Ärmel
- Umschlagmanschette
- Leiste sowie Kugelknöpfe (12er Pack) müssen separat dazu bestellt werden



- Jacke:**
- weiß **18430** (Herren)
  - weiß **494300** (Damen)
- Knopfleiste:**
- weiß **90630** (Herren)
  - weiß **90430** (Damen)
- Kugelknöpfe:**
- bordeaux **90150**
  - nachtblau **90151**
  - weiß **90153**
  - schwarz **90154**
  - grau **90156**
  - hochrot **90161**



## KURZ MANTEL

DAMEN/  
HERREN

**Größen:** XS-4XL  
**Gewebe:** 65% PES, 35% CO, ca. 210 g/m<sup>2</sup>

- Stehkragen
- moderner Schnitt (Damen)
- gerader Schnitt (Herren)
- Verschluss mit verdeckten Druckknöpfen
- großzügige Eingrifftaschen
- kleine Innentasche rechts
- Manschetten weitenverstellbar



- weiß/hellgrau **50011**
- anthrazit/schwarz **50022**
- weiß/hellgrau **180018**
- anthrazit/schwarz **180022**







## LEICHTE JACKE

HERREN

**Größen:** XS-4XL

**Gewebe:** 50% PES, 50% CO, ca. 160 g/m<sup>2</sup>,  
ca. 180 g/m<sup>2</sup> (weiß)

- Stehkragen
- gerader Schnitt
- gerade Druckknopfleiste
- Kultasche auf linkem Ärmel
- Namensschildschleife auf linker Brust
- Schürzenschleife im Nacken
- Bewegungsfalte mit Lüftungsschlitzen
- weitenverstellbare Manschetten

♂



- denim black **191990**
- denim blue **191991**
- weiß **191992**



## LEICHTE JACKE

DAMEN

**Größen:** XS-4XL

**Gewebe:** 50% PES, 50% CO, ca. 160 g/m<sup>2</sup>,  
ca. 180 g/m<sup>2</sup> (weiß)

- Stehkragen
- moderner Schnitt
- gerade Druckknopfleiste
- Kultasche auf linkem Ärmel
- Namensschildschleife auf linker Brust
- Schürzenschleife im Nacken
- Bewegungsfalte mit Lüftungsschlitzen
- weitenverstellbare Manschetten

♀



- denim black **491990**
- denim blue **491991**
- weiß **491992**







## DENIM JACKE

HERREN

**Größen:** XS-4XL  
**Gewebe:** 50% PES, 50% CO, ca. 160 g/m<sup>2</sup>, ca. 180 g/m<sup>2</sup> (white)

- Stehkragen
- gerader Schnitt
- asymmetrische Druckknopfleiste
- Nackenschlaufe mit Druckknopf
- Kultasche auf linkem Ärmel
- Brusttasche links
- knöpfbare Schürzenschlaufe im Nacken
- Bewegungsfalte mit Lüftungsschlitz
- weitenverstellbare Manschetten



- denim black **191090**
- denim blue **191091**



## DENIM JACKE

DAMEN

**Größen:** XS-4XL  
**Gewebe:** 50% PES, 50% CO, ca. 160 g/m<sup>2</sup>, ca. 180 g/m<sup>2</sup> (white)

- Stehkragen
- taillierter Schnitt
- asymmetrische Druckknopfleiste
- Nackenschlaufe mit Druckknopf
- Kultasche auf linkem Ärmel
- Seitentasche rechts
- knöpfbare Schürzenschlaufe im Nacken
- Bewegungsfalte mit Lüftungsschlitz
- weitenverstellbare Manschetten



- denim black **491090**
- denim blue **491091**



## DENIM JACKE HALBARM

HERREN

**Größen:** XS-4XL  
**Gewebe:** 65% PES, 35% CO, ca. 215 g/m<sup>2</sup>

- Stehkragen
- gerader Schnitt
- asymmetrische Druckknopfleiste
- Brusttasche links
- Kultasche auf linkem Ärmel
- Schürzenschlaufe im Nacken
- Bewegungsfalte mit Lüftungsschlitz



- denim black **190990**
- denim blue **190991**



## LEICHTE DENIM JACKE HALBARM

HERREN

**Größen:** XS-4XL  
**Gewebe:** 50% PES, 50% CO, ca. 160 g/m<sup>2</sup>

- Stehkragen
- gerader Schnitt
- gerade Druckknopfleiste
- Kultasche auf linkem Ärmel
- Namensschildschlaufe auf linker Brust
- Schürzenschlaufe im Nacken
- Bewegungsfalte mit Lüftungsschlitz



- denim black **199090**





# IM GANZ GROSSEN STIL

## BETRIEBS- GASTRONOMIE

„Gemeinsam mit Weitblick haben wir unsere Berufsbekleidung für alle deutschen Standorte definiert, getestet und bis September 2022 umgesetzt. Bei der Auswahl der Kleidung waren zwei Aspekte essenziell: Kleidung für Koch-Profis in der man sich wohlfühlt und Fokus auf Nachhaltigkeit. Bei den Kriterien stand uns Weitblick stets mit Rat und Tat zur Seite. Wir bedanken uns bereits jetzt bei dem Team für die kompetente und partnerschaftliche Zusammenarbeit. Als gemeinsamer Partner mit einer nachhaltigen Mission fühlen wir uns bei Weitblick gut aufgehoben.“

*Olaf Mauthe,  
COO Compass Group Food Service / COO Eurest Deutschland*







## KOCH SERVICE HEMD

HERREN

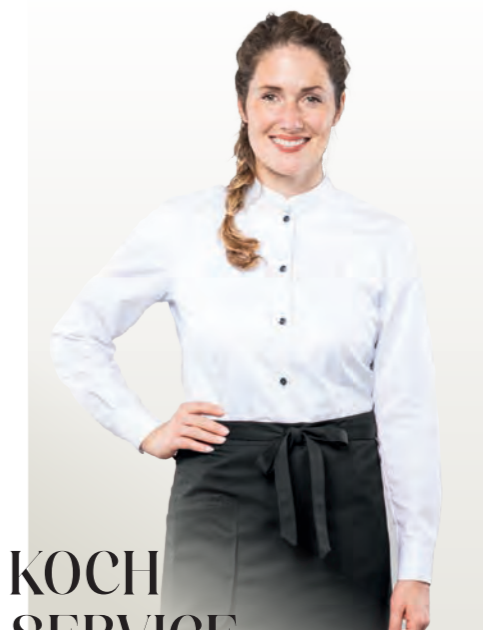
**Größen:** XXS-4XL

**Gewebe:** 65% PES, 35% CO (weiß), 50% PES, 50% CO (denim), ca. 160-165 g/m<sup>2</sup>

- Stehkragen
- moderner Schnitt
- Schürzenschlaufe im Nacken
- verdeckte Druckknöpfe
- Utensilientasche auf linkem Ärmel
- weitenverstellbare Manschetten



- weiß (verdeckte Knopfleiste) **920651\***
- weiß (sichtbare Knopfleiste) **920655\***
- denim reverse (verdeckte Knopfleiste) **920654**
- denim reverse (sichtbare Knopfleiste) **920658**



## KOCH SERVICE BLUSE

DAMEN

**Größen:** XS-4XL

**Gewebe:** 65% PES, 35% CO (weiß), 50% PES, 50% CO (denim), ca. 160-165 g/m<sup>2</sup>

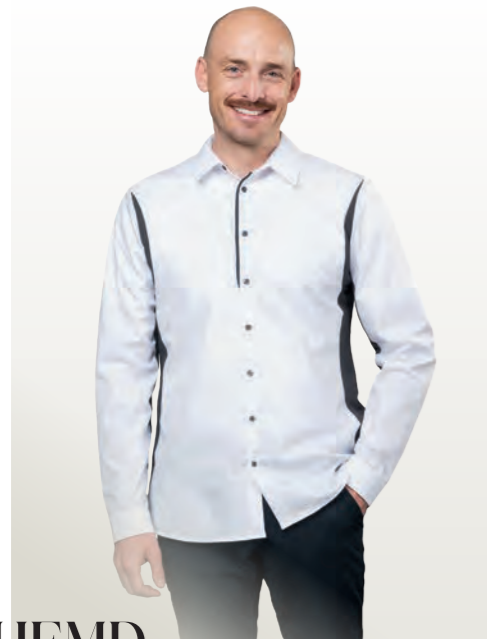
- Stehkragen
- moderner Schnitt
- Schürzenschlaufe im Nacken
- klassische 4-Loch Knopfleiste
- Utensilientasche auf linkem Ärmel
- weitenverstellbare Manschetten



- weiß (verdeckte Knopfleiste) **480551\***
- weiß (sichtbare Knopfleiste) **480555\***
- denim reverse (verdeckte Knopfleiste) **480554**
- denim reverse (sichtbare Knopfleiste) **480559**

\*Die weißen Modelle sind zusätzlich mit dem Grünen Knopf zertifiziert.





## HEMD PIQUÉ

HERREN

**Größen:** XS-4XL

**Gewebe:** 48% PES, 47% CO, 5% EOL,  
ca. 140 g/m<sup>2</sup>

- Umlegekragen
- moderner Schnitt
- sichtbare Knopfleiste
- atmungsaktive Piqué-Einsätze
- Stretcheinsätze für mehr Beweglichkeit
- leichtes Tragegefühl
- weitenregulierbare Manschetten

♂



○ weiß/anthrazit **910200**



## BLUSE PIQUÉ

DAMEN

**Größen:** XS-4XL

**Gewebe:** 48% PES, 47% CO, 5% EOL,  
ca. 140 g/m<sup>2</sup>

- Umlegekragen
- moderner Schnitt
- sichtbare Knopfleiste
- Piqué-Einsätze
- Stretcheinsätze für mehr Beweglichkeit
- leichtes Tragegefühl
- weitenregulierbare Manschetten

♀



○ weiß/anthrazit **480610**







## WESTE

HERREN

**Größen:** XS-4XL  
**Gewebe:** 65% PES, 35% CO, ca. 210 g/m<sup>2</sup>

- gerader Schnitt
- Verschluss mit verdeckten Druckknöpfen
- zwei Leistentaschen



- schwarz 140281
- anthrazit 140282
- bordeaux 140283
- nachtblau 140284



## WESTE

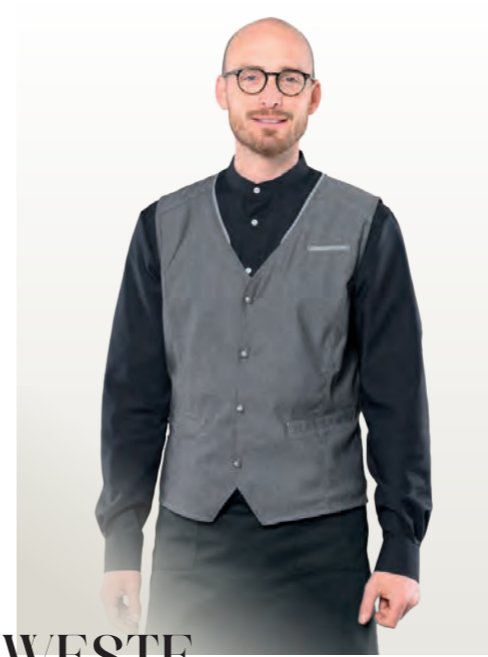
DAMEN

**Größen:** XS-4XL  
**Gewebe:** 65% PES, 35% CO, ca. 210 g/m<sup>2</sup>

- taillierter Schnitt
- Verschluss mit verdeckten Druckknöpfen
- zwei Leistentaschen



- schwarz 140181
- anthrazit 140182
- bordeaux 140183
- nachtblau 140184



## WESTE DENIM

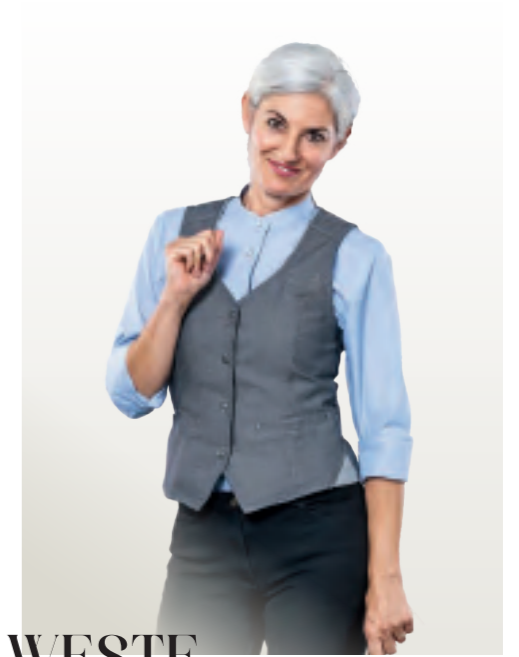
HERREN

**Größen:** XS-4XL  
**Gewebe:** 65% PES, 35% CO, ca. 215 g/m<sup>2</sup>

- gerader Schnitt
- zwei Leistentaschen
- Knopfleiste mit Druckknöpfen
- Rückengurt mit Schließe verstellbar



- denim black 160890
- denim blue 160891



## WESTE DENIM

DAMEN

**Größen:** XS-4XL  
**Gewebe:** 65% PES, 35% CO, ca. 215 g/m<sup>2</sup>

- taillierter Schnitt
- zwei Leistentaschen
- Knopfleiste mit Druckknöpfen
- Rückengurt mit Schließe verstellbar



- denim black 140890
- denim blue 140891



g-k.eu/weitblick







**WESTE  
GLENCHECK** HERREN

**Größen:** XXS-5XL  
**Gewebe:** 65% PES, 35% CO, ca. 180 g/m<sup>2</sup>

- exklusive Schnittführung
- Verschluss mit verdeckten Druckknöpfen
- 2 Leistentaschen
- Ausschnitt in schwarz eingefasst



● schwarz glencheck/schwarz **15271**



**WESTE  
GLENCHECK** DAMEN

**Größen:** XXS-5XL  
**Gewebe:** 65% PES, 35% CO, ca. 180 g/m<sup>2</sup>

- exklusive Schnittführung
- Verschluss mit verdeckten Druckknöpfen
- zwei Leistentaschen
- Ausschnitt in schwarz eingefasst



● schwarz glencheck/schwarz **14271**



**WESTE  
PINPOINT** DAMEN

**Größen:** XS-4XL  
**Gewebe:** 65% PES, 35% CO, ca. 240 g/m<sup>2</sup>

- taillierter Schnitt
- Verschluss mit Druckknöpfen
- imitierte Brusttasche links mit Namensschildöffnung
- zwei seitliche Leistentaschen
- Bewegungsschlitze am Saum



● anthrazit/pinpoint **141550**



**WESTE  
PINPOINT** HERREN

**Größen:** XS-4XL  
**Gewebe:** 65% PES, 35% CO, ca. 240 g/m<sup>2</sup>

- taillierter Schnitt
- Verschluss mit Druckknöpfen
- imitierte Brusttasche links mit Namensschildöffnung
- zwei seitliche Leistentaschen
- Bewegungsschlitze am Saum



● anthrazit/pinpoint **161550**







## LATZ SCHÜRZE

UNISEX

**Größen:** XXS-L, XL-5XL

**Gewebe:** 65% PES, 35% CO, ca. 210 g/m<sup>2</sup>, ca. 215 g/m<sup>2</sup> (denim), ca. 240 g/m<sup>2</sup> (anthrazit/pinpoint), ca. 180 g/m<sup>2</sup> (glencheck)

- zum Binden
- stufenlos verstellbares Nackenband
- große Eingriffstasche rechts mit zusätzlicher Utensilientasche
- 89370: Bindebänder, Utensilientasche, Latzblende, Blasebalg und Halsband in schwarz



- |                                     |                                    |
|-------------------------------------|------------------------------------|
| ○ weiß <b>881070</b><br>*89265      | ● rostorange <b>881081</b>         |
| ● schwarz <b>881071</b><br>*89268   | ● pistaziengrün <b>881084</b>      |
| ● nachtblau <b>881079</b><br>*89267 | ● apfelgrün <b>881085</b>          |
| ● bordeaux <b>881076</b>            | ● ozeanblau <b>881089</b>          |
| ● anthrazit <b>881072</b><br>*89266 | ● steingrau <b>881073</b>          |
| ● beige <b>881082</b>               | ● anthrazit/pinpoint <b>881088</b> |
| ● hochrot <b>881075</b>             | ● karminrot <b>881074</b>          |
| ● marine <b>881078</b>              | ● fjordblau <b>881077</b>          |
| ● braun <b>881080</b>               | ● schilfgrün <b>881083</b>         |
|                                     | ● denim blue <b>881086**</b>       |
|                                     | ● denim black <b>881087**</b>      |
|                                     | ● glencheck <b>89370**</b>         |



*„DIE NATUR UND  
JAHRESZEITEN  
INSPIRIEREN  
MICH.“*

ANNE MANZIUS

*Anne Manius*

GRÜNER  
KNOPF  
SOZIAL, UMWELTFREUNDLICH, STAHLFEST,  
UNABHÄNGIG ZERTIFIZIERT

g.k.eu/wenblick



## LATZ SCHÜRZE+

UNISEX

**Größen:** XXS-S, M-L, XL-2XL, 3-5XL

**Gewebe:** 65% PES, 35% CO, ca. 210 g/m<sup>2</sup>

- rundum verschließbar mit Druckknöpfen
- stufenlos verstellbares Nackenband
- große Eingriffstasche rechts mit zusätzlicher Utensilientasche
- Handtuchschleufe links



- |                          |                          |
|--------------------------|--------------------------|
| ○ weiß <b>89820</b>      | ● anthrazit <b>89822</b> |
| ● schwarz <b>89821</b>   | ● beige <b>89827</b>     |
| ● nachtblau <b>89826</b> | ● hochrot <b>89824</b>   |
| ● bordeaux <b>89825</b>  | ● steingrau <b>89823</b> |

Weitere Farben auf Anfrage.

GRÜNER  
KNOPF  
SOZIAL, UMWELTFREUNDLICH, STAHLFEST,  
UNABHÄNGIG ZERTIFIZIERT

g.k.eu/wenblick



## LATZ SCHÜRZE DENIM

UNISEX

**Größen:** XXS-S, M-L, XL-2XL, 3-5XL

**Gewebe:** 65% PES, 35% CO, ca. 250 g/m<sup>2</sup>

- Blasebalgtasche
- weiches Nackenband
- Latzteil mit aufgesetzter Kulitasche
- Gürtelschlaufen zum Einfädeln des Bindebands



- |                             |
|-----------------------------|
| ● denim black <b>890990</b> |
| ● denim blue <b>890991</b>  |

OEKO  
TEX®

STANDARD  
100





## BISTRO SCHÜRZE

UNISEX

**Größen:** XXS-L, XL-5XL  
**Gewebe:** 65% PES, 35% CO, ca. 210 g/m<sup>2</sup>, ca. 215 g/m<sup>2</sup> (denim), ca. 240 g/m<sup>2</sup> (anthrazit/pinpoint), ca. 180 g/m<sup>2</sup> (glencheck)

- Formbund mit Bindebändern
- Schlitz zum Durchführen des Bandes
- 89371: Bindebänder in schwarz



- |                        |                             |
|------------------------|-----------------------------|
| ○ weiß 891738          | ● apfelgrün 891735          |
| ● schwarz 891743       | ● ozeanblau 891755          |
| ● nachtblau 891749     | ● steingrau 891744          |
| ● bordeaux 891747      | ● anthrazit/pinpoint 891745 |
| ● anthrazit 891739     | ● karminrot 891742          |
| ● beige 891733         | ● fjordblau 891741          |
| ● hochrot 891746       | ● schilfgrün 891740         |
| ● marine 891748        | ● denim blue 891736**       |
| ● braun 891731         | ● denim black 891737**      |
| ● rostorange 891732    | ● glencheck 89371**         |
| ● pistaziengrün 891734 |                             |



g-k.eu/weitblick



## HALB SCHÜRZE

UNISEX

**Größen:** XXS-L, XL-5XL  
**Gewebe:** 65% PES, 35% CO, ca. 210 g/m<sup>2</sup>, ca. 215 g/m<sup>2</sup> (denim), ca. 240 g/m<sup>2</sup> (anthrazit/pinpoint), ca. 180 g/m<sup>2</sup> (glencheck)

- zum Binden
- Formbund
- große Eingrifftasche rechts mit zusätzlicher Utensilentasche
- 89471: Schlüsselschleufe, Bindebänder, Utensilentasche, Blasebalg und Schlüsselschleufe in schwarz



- |                        |                             |
|------------------------|-----------------------------|
| ○ weiß 881100          | ● apfelgrün 881115          |
| *89305                 | ● ozeanblau 881119          |
| ● schwarz 881101       | ● steingrau 881103          |
| *89308                 | ● anthrazit/pinpoint 881118 |
| ● nachtblau 881109     | ● karminrot 881104          |
| *89307                 | ● fjordblau 881107          |
| ● bordeaux 881106      | ● schilfgrün 881113         |
| ● anthrazit 881102     | ● denim blue 881116**       |
| *89306                 | ● denim black 881117**      |
| ● beige 881112         | ● glencheck 88471**         |
| ● hochrot 881105       |                             |
| ● marine 881108        |                             |
| ● braun 881110         |                             |
| ● rostorange 881111    |                             |
| ● pistaziengrün 881114 |                             |



g-k.eu/weitblick



\*Basicmodell auch ohne Tasche erhältlich (weitere Farben auf Anfrage als Sonderanfertigung möglich). \*\*Ausgenommen vom Grünen Knopf sind Glencheck- & Denimschürzen.



## KURZ SCHÜRZE

UNISEX

**Größen:** onesize  
**Gewebe:** 65% PES, 35% CO, ca. 210 g/m<sup>2</sup>, ca. 215 g/m<sup>2</sup> (denim), ca. 240 g/m<sup>2</sup> (anthrazit/pinpoint), ca. 180 g/m<sup>2</sup> (glencheck)

- zum Binden
- große Multifunktions tasche mit 4-fach Eingriff
- 88472: Schlüsselschleufe und Bindebänder in schwarz



- |                       |                             |
|-----------------------|-----------------------------|
| ○ weiß 88311          | ● apfelgrün 88326           |
| ● schwarz 871353      | ● ozeanblau 88327           |
| ● nachtblau 88321     | ● steingrau 871354          |
| ● bordeaux 88318      | ● anthrazit/pinpoint 871355 |
| ● anthrazit 88312     | ● karminrot 871352          |
| ● beige 88324         | ● fjordblau 871351          |
| ● hochrot 88320       | ● schilfgrün 871350         |
| ● marine 88316        | ● denim blue 88315**        |
| ● braun 88322         | ● denim black 88314**       |
| ● rostorange 88323    | ● glencheck 88472**         |
| ● pistaziengrün 88325 |                             |



g-k.eu/weitblick





# BLUSEN

DAMEN

**Größen:** XS-4XL (meliert, kariert, denim),  
XXS-4XL (unifarben, gestreift)

**Gewebe:** 50% PES, 50% CO, ca. 125-160 g/m<sup>2</sup>

- modern-fit
- Umlege- oder Stehkragen
- Druckknöpfen in Perlmutter-Optik (meliert, kariert, unifarben, gestreift)
- weitenverstellbare Manschetten

## UNIFARBEN



weiß  
480365



schwarz  
480366



grau-meliert  
480819



hellblau-meliert  
480818



schwarz-meliert  
480815



mittelblau-meliert  
480817



bordeaux-meliert  
480816

## MELIERT

## KARIERT *Modernes Vichy-Karo*



schwarz/vichy  
480800



hellgrau/vichy  
480808



dunkelblau/vichy  
480804



mittelblau/vichy  
480802



hellblau/vichy  
480803

- bordeaux/vichy 480801
- beige/vichy 480805
- hellgrün/vichy 480806
- oliv/vichy 480807
- hochrot/vichy 480809
- rostorange/vichy 480810
- dunkelblau/bordeaux/vichy 480811

## STEHKRAGEN



weiß  
480443



schwarz  
480442



grau-meliert  
480419



hellblau-meliert  
480440

## DENIM



denim black  
480990



denim blue  
480991

## GESTREIFT *Dezentes Streifendesign*



schwarz-weiß  
gestreift  
480364



hellgrau-weiß  
gestreift  
480360



hellblau-weiß  
gestreift  
480362



marine-weiß  
gestreift  
480363



sand-weiß  
gestreift  
480361

## GESTREIFT KURZARM

- schwarz-weiß 480264
- hellgrau-weiß 480260
- hellblau-weiß 480262
- marine-weiß 480263
- sand-weiß 480261





HEMDEN

UNIFARBEN

MELIERT



weiß 910165    schwarz 910166    grau-meliert 920819    hellblau-meliert 920818    schwarz-meliert 920815    mittelblau-meliert 920817    bordeaux-meliert 920816

KARIERT *Modernes Vichy-Karo*



schwarz/vichy 920800    hellgrau/vichy 920808    dunkelblau/vichy 920804    mittelblau/vichy 920802    hellblau/vichy 920803

- bordeaux/vichy 920801
- beige/vichy 920805
- hellgrün/vichy 920806
- oliv/vichy 920807
- hochrot/vichy 920809
- rostorange/vichy 920810
- dunkelblau/bordeaux/vichy 920811

STEHKRAGEN



DENIM

2 aufgesetzte Brusttaschen



weiß 910443    schwarz 910442    grau-meliert 910419    hellblau-meliert 910440



denim black 910990    denim blue 910991

GESTREIFT *Dezentes Streifendesign*



schwarz-weiß gestreift 910164    hellgrau-weiß gestreift 910160    hellblau-weiß gestreift 910162    marine-weiß gestreift 910163    sand-weiß gestreift 910161



HEMDEN

HERREN

**Größen:** XS-4XL **Gewebe:** 50% PES, 50% CO, ca. 125-160 g/m<sup>2</sup>

- modern-fit
- New-Kent- oder Stehkragen
- Druckknöpfe in Perlmutter-Optik (meliert, kariert, unifarben, gestreift)
- weitenverstellbare Manschetten





HERREN



DAMEN

## HOSE

**Größen:** 21-34, 40/42, 44-68, 86-130\*

**Gewebe:** 63% PES, 34% CO, 3% EOL, ca. 245 g/m<sup>2</sup>, Pepita: 65% PES, 35% CO, ca. 210 g/m<sup>2</sup>

- modern-fit
- Gewebe mit Stretchanteil (weiß, schwarz)
- weitenverstellbarer Bund
- Hose mit Reißverschluss und Patentknopf
- zwei Eingriffstaschen
- zwei Gesäßtaschen



- weiß **20071** (Grüner Knopf zertifiziert)
- schwarz **20072** (Grüner Knopf zertifiziert)
- schwarz/weiß pepita **20075**
- blau/weiß pepita **20076**

\*Langgrößen auf Anfrage.

## HOSE

**Größen:** 17-30, 34-60, 68-112\*

**Gewebe:** 63% PES, 34% CO, 3% EOL, ca. 245 g/m<sup>2</sup>, Pepita: 65% PES, 35% CO, ca. 210 g/m<sup>2</sup>

- modern-fit
- Gewebe mit Stretchanteil (weiß, schwarz)
- weitenverstellbarer Bund
- Hose mit Reißverschluss und Patentknopf
- zwei Eingriffstaschen
- zwei Gesäßtaschen



- weiß **21071** (Grüner Knopf zertifiziert)
- schwarz **21072** (Grüner Knopf zertifiziert)
- schwarz/weiß pepita **21075**
- blau/weiß pepita **21076**



g-k.eu/weitblick



KOMFORTHOSE  
schwarz/weiß pepita **20475**



UNISEX

## KOMFORTHOSE

**Größen:** XSK-4XLK, XS-4XL, XSL-3XLL\*

**Gewebe:** 65% PES, 35% CO, ca. 210 g/m<sup>2</sup>, 180 g/m<sup>2</sup> (schwarz/glencheck schwarz)

- regular-fit
- Halbgummi mit innenliegender Kordel
- zwei Eingriffstaschen
- eine Gesäßtasche rechts



- weiß **20101** (Grüner Knopf zertifiziert)
- schwarz **20111** (Grüner Knopf zertifiziert)
- schwarz/weiß pepita **20475**
- blau/weiß pepita **20476**
- schwarz/glencheck **22371**



STANDARD 100





HERREN



DAMEN

## KOMFORTHOSE+

**Größen:** XSK-4XLK, XS-4XL, XSL-3XLL\*  
**Gewebe:** 47% PES, 46% CO, 7% EOL,  
 ca. 270 g/m<sup>2</sup>

- modern-fit
- Allover-Stretchgewebe
- Halbgummibund mit Kordelzug rundum
- zwei Eingrifftaschen
- zwei Gesäßtaschen



- weiß **20028**
- schwarz **20029**

## KOMFORTHOSE+

**Größen:** XSK-4XLK, XS-4XL, XSL-3XLL\*  
**Gewebe:** 47% PES, 46% CO, 7% EOL,  
 ca. 270 g/m<sup>2</sup>

- modern-fit
- Allover-Stretchgewebe
- Halbgummibund mit Kordelzug rundum
- zwei Eingrifftaschen
- zwei Gesäßtaschen



- weiß **21028**
- schwarz **21029**



\*Langgrößen auf Anfrage.







UNISEX

## CARGOHOSE

**Größen:** XSK-4XLK, XS-5XL, XSL-3XLL\*  
**Gewebe:** 65% PES, 35% CO, ca. 180 g/m<sup>2</sup>

- modern-fit
- schmal zulaufend mit Gummizug am Beinabschluss
- zwei Eingriffstaschen
- zwei Bein-Cargotaschen mit verdeckten DRK-Patten
- beidseitige Gesäß-Leistentaschen
- Gummibund mit außenliegender Kordel mit Knieab nähern



● schwarz/glencheck



HERREN

## CARGOHOSE

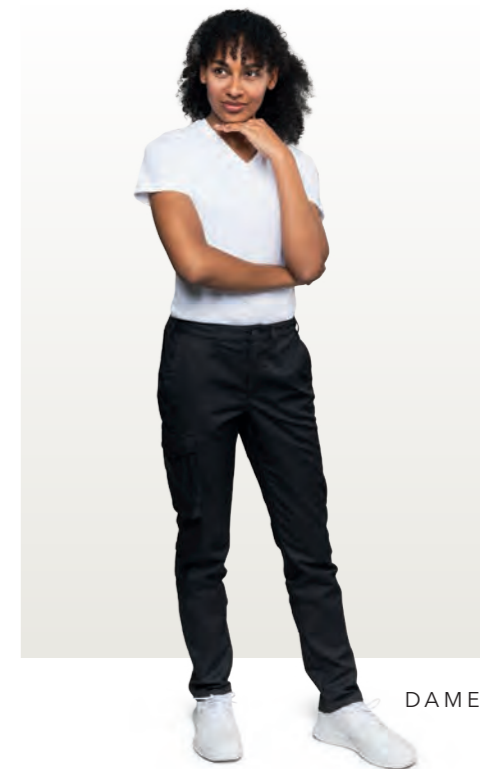
**Größen:** 21-34, 40/42, 44-68, 86-130\*  
**Gewebe:** 63% PES, 34% CO, 3% EOL, ca. 245 g/m<sup>2</sup>

- modern-fit
- hoher Tragekomfort
- weitenverstellbarer Bund mit Gürtelschlaufen
- Hose mit Reißverschluss und Patentknopf
- zwei Eingriffstaschen
- eine Cargo-Volumentasche
- zwei Gesäßtaschen



○ weiß 20095  
 ● schwarz 20096

\*Langgrößen auf Anfrage.



DAMEN

## CARGOHOSE

**Größen:** 17-30, 34-60, 68-112\*  
**Gewebe:** 63% PES, 34% CO, 3% EOL, ca. 245 g/m<sup>2</sup>

- modern-fit
- hoher Tragekomfort
- weitenverstellbarer Bund mit Gürtelschlaufen
- Hose mit Reißverschluss und Patentknopf
- zwei Eingriffstaschen
- eine Cargo-Volumentasche
- zwei Gesäßtaschen



○ weiß 21095  
 ● schwarz 21096



g-k.eu/weitblick



**CATER**  
HERREN | DAMEN

**Größen:** Herren: 38-47,  
Damen: 35-42  
**Gewicht:** ca. 426 g  
(bei Größe 42)  
**Obermaterial:** Leder



schwarz  
42138\*      schwarz  
42136\*

Gepolsterter Schuhkra-  
gen, herausnehmbare und  
gepolsterte Innensohle,  
metallfrei.

**OLD SCHOOL**  
UNISEX

**Größen:** 36-47  
**Gewicht:** ca. 380 g  
(bei Größe 42)  
**Obermaterial:** Leder



schwarz  
42126      weiß  
42127\*

Herausnehmbare,  
gepolsterte und in  
doppelter Lage  
gedämpfte Innensohle,  
metallfrei.

**EVOLUTION**  
HERREN

**Größen:** 39-47  
**Gewicht:** ca. 390 g  
(bei Größe 42)  
**Obermaterial:** Netzstoff



schwarz  
42130      weiß  
42131\*

Herausnehmbare und  
gepolsterte Innensohle,  
extra Dämpfung in der  
Ferse für höheren Kom-  
fort, leicht zu reinigen,  
leichtes Obermaterial,  
metallfrei.

**REVOLUTION**  
DAMEN

**Größen:** 35-42  
**Gewicht:** ca. 390 g  
(bei Größe 42)  
**Obermaterial:** Netzstoff



schwarz  
42128      weiß  
42129\*

Herausnehmbare und  
gepolsterte Innensohle,  
extra Dämpfung in der  
Ferse für höheren Kom-  
fort, leicht zu reinigen,  
leichtes Obermaterial,  
metallfrei.

**GRIND**  
HERREN

100%  
vegan

**Größen:** 39-47  
**Gewicht:** ca. 420 g  
(bei Größe 42)  
**Obermaterial:** Denim



schwarz/weiß  
42142\*

Gel-Innensohle und  
Polsterung, leichtes  
Einschlüpfen, optionale  
Schnürsenkel für einen  
klassischen Sneaker-Look,  
Belüftung des Fußgewöl-  
bes mit drei Öffnungen,  
wasserabweisendes und  
gewachstes Obermate-  
rial, metallfrei, leicht  
zu reinigen.

**MAVEN**  
DAMEN

100%  
vegan

**Größen:** 35-43  
**Gewicht:** ca. 420 g  
(bei Größe 42)  
**Obermaterial:** Denim



schwarz/weiß  
42140\*

Gel-Innensohle und  
Polsterung, leichtes  
Einschlüpfen, optionale  
Schnürsenkel für einen  
klassischen Sneaker-Look,  
Belüftung des Fußgewöl-  
bes mit drei Öffnungen,  
wasserabweisendes und  
gewachstes Obermate-  
rial, metallfrei, leicht  
zu reinigen.

**FREESTYLE**  
HERREN

**Größen:** 39-47  
**Gewicht:** ca. 345 g  
(bei Größe 42)  
**Obermaterial:** Synthetik



schwarz  
42124\*      schwarz/weiß  
42125

Gepolsterter Schuhkra-  
gen und Zunge, heraus-  
nehmbare, gepolsterte  
Innensohle, Laufsohle mit  
großem Stollenmuster,  
leichtes und robustes  
Obermaterial, metallfrei.

**LIBERTY**  
DAMEN

**Größen:** schwarz: 35-43,  
schwarz/weiß: 35-42  
**Gewicht:** ca. 345 g  
(bei Größe 42)  
**Obermaterial:** Synthetik



schwarz  
42122\*      schwarz/weiß  
42123

Gepolsterter Schuhkra-  
gen und Zunge, heraus-  
nehmbare, gepolsterte  
Innensohle, Laufsohle mit  
großem Stollenmuster,  
leichtes und robustes  
Obermaterial, metallfrei.

**FINN**  
HERREN

**Größen:** 39-47  
**Gewicht:** ca. 448 g  
(bei Größe 42)  
**Obermaterial:** Leder



schwarz  
42143

Leichtes Einschlüpfen,  
optionale Schnürsenkel  
für einen klassischen  
Sneaker-Look, Gel-Innen-  
sohle und Polsterung,  
Belüftung des Fußgewöl-  
bes mit drei Öffnungen,  
wasserabweisendes und  
gewachstes Obermate-  
rial, metallfrei, einfach zu  
reinigen.

**MAVI**  
DAMEN

**Größen:** 35-43  
**Gewicht:** ca. 448 g  
(bei Größe 42)  
**Obermaterial:** Leder



schwarz  
42141

Leichtes Einschlüpfen,  
optionale Schnürsenkel  
für einen klassischen  
Sneaker-Look, Gel-Innen-  
sohle und Polsterung,  
Belüftung des Fußgewöl-  
bes mit drei Öffnungen,  
wasserabweisendes und  
gewachstes Obermate-  
rial, metallfrei, einfach zu  
reinigen.

**CONDOR**  
UNISEX

**Größen:** schwarz: 35-47  
**Gewicht:** ca. 468 g  
(bei Größe 42)  
**Obermaterial:** Leder  
**EN ISO 20347:2012  
(OB E SRC)**



schwarz  
42153      weiß  
42154

Gepolsterter Schuh-  
kragen und Zunge,  
herausnehmbare und  
gepolsterte Innensohle,  
Obermaterial weiches  
Leder mit schützender  
Membran, metallfrei,  
stabil, robust.

**EVERLIGHT**  
HERREN | DAMEN

**Größen:** Herren: 39-47,  
Damen: 35-42  
**Gewicht:** ca. 191 g  
(bei Größe 42)  
**Obermaterial:** gewebt  
**EN ISO 20347:2012  
(OB E SRC)**



schwarz  
42156      schwarz  
42155

Hochwertiges Membran-  
innenfutter zum Schutz  
vor Flüssigkeiten, hohen  
Dämpfungskomfort und  
angenehmes Tragen, fle-  
xible Laufsohle, leicht zu  
reinigen, metallfrei, was-  
serabweisend.

**SALOON**  
HERREN | DAMEN

**Größen:** Herren: 39-47,  
Damen: 35-42  
**Gewicht:** ca. 451 g  
(bei Größe 42)  
**Obermaterial:** Leder



schwarz  
42139\*      schwarz  
42137\*

Herausnehmbare und  
gepolsterte Innensohle,  
hochwertige rutschhem-  
mende Laufsohle mit  
Stolperschutz, metallfrei,  
wasserabweisend, leicht  
zu reinigen.

**KARINA**  
DAMEN

extra  
leicht

**Größen:** Schwarz: 35-43,  
Weiß: 35-42  
**Gewicht:** ca. 230 g  
(bei Größe 38)  
**Obermaterial:** Synthetik



schwarz  
42132      weiß  
42133

Herausnehmbare und  
gepolsterte Innensohle,  
leicht mit extra Dämp-  
fung und Schnürung,  
metallfrei.

\*Dieses Modell ist bei unserem Kundenservice bestellbar.



**HALSTUCH**  
UNISEX

**Größen:** onesize  
**Gewebe:** 65% PES, 35% CO,  
ca. 210 g/m<sup>2</sup>, ca. 240 g/m<sup>2</sup> (pinpoint),  
ca. 215 g/m<sup>2</sup> (denim)

Maße: ca. 117 cm x 50 cm (BxH) (Schenkellänge  
ca. 76 cm), Dreieckstuch, 1-farbig.



anthrazit 90788    schwarz 90785    nachtblau 90786    bordeaux 90787

- weiß 90784
- schwarz 90785
- nachtblau 90786
- bordeaux 90787
- anthrazit 90788
- hochrot 90789
- anthrazit/pinpoint 90550
- denim blue 90546\*\*
- denim black 90545\*\*



**BANDANA**  
UNISEX

**Größen:** onesize  
**Gewebe:** 65% PES, 35% CO,  
ca. 210 g/m<sup>2</sup>, ca. 240 g/m<sup>2</sup> (pinpoint),  
ca. 215 g/m<sup>2</sup> (denim)

Individuell kombinierbar, Bindebänder  
im Nacken.



steingrau 74561    denim blue 740991    nachtblau 74564    anthrazit 74565

- weiß 74566
- schwarz 74560
- nachtblau 74564
- bordeaux 74568
- anthrazit 74565
- beige 74567
- hochrot 74562
- steingrau 74561
- anthrazit/pinpoint 74555
- denim blue 740991\*\*
- denim black 740990\*\*



**SERVICEBINDER**  
UNISEX

**Größen:** onesize  
**Gewebe:** 65% PES, 35% CO,  
ca. 210 g/m<sup>2</sup>, ca. 240 g/m<sup>2</sup> (pinpoint),  
ca. 215 g/m<sup>2</sup> (denim), ca. 180 g/m<sup>2</sup>  
(Glencheck)

Breite Kurzkrawattenoptik, individuell  
verstellbar durch Schlaufensystem.



hochrot 90764    bordeaux 90765    anthrazit/pinpoint 90555    schwarz glencheck 90371

- schwarz 90760
- nachtblau 90768
- bordeaux 90765
- anthrazit 90761
- hochrot 90764
- anthrazit/pinpoint 90555
- denim blue 90547\*\*
- denim black 90548\*\*
- glencheck 90371\*\*



**KOCHMÜTZE**  
UNISEX

**Größen:** Universalgröße  
(Kopfweiten 54-63 cm)  
**Gewebe:** 65% PES, 35% CO,  
ca. 210 g/m<sup>2</sup>, ca. 240 g/m<sup>2</sup> (pinpoint),  
ca. 215 g/m<sup>2</sup> (denim)

4-fach verstellbar mit Druckknöpfen.



schwarz 74105    nachtblau 74106    anthrazit 74108    hochrot 74109

- weiß 74104
- schwarz 74105
- nachtblau 74106
- bordeaux 74107
- anthrazit 74108
- hochrot 74109
- anthrazit/pinpoint 74110
- denim blue 74112\*\*
- denim black 74111\*\*



**GÜRTELTASCHE**  
UNISEX

**Größen:** onesize  
**Gewebe:** 65% PES, 35% CO,  
ca. 210 g/m<sup>2</sup>, ca. 240 g/m<sup>2</sup> (pinpoint),  
ca. 215 g/m<sup>2</sup> (denim)

Fertigmaße ohne Schlaufen: ca. 21 cm x 19,5 cm (BxH),  
zwei Schlaufen am Gürtel zu befestigen, eine große  
Tasche mit innenliegender Reißverschluss-Tasche,  
Schlüsselschlaufe, zwei kleine Utensilentaschen.



weiß 90593    beige 90599    denim blue 90579    denim black 90578

- weiß 90593
- schwarz 90594
- nachtblau 90595
- bordeaux 90596
- anthrazit 90597
- beige 90599
- hochrot 90598
- anthrazit/pinpoint 90559
- denim blue 90579\*\*
- denim black 90578\*\*



**KOCHHUT**  
UNISEX

**Größen:** XS-S (Kopfweite 54-57),  
M-L (Kopfweite 58-61)  
**Gewebe:** 65% PES, 35% CO,  
ca. 210 g/m<sup>2</sup>

**SCHIEBERMÜTZE**  
UNISEX

**Größen:** XS-S (Kopfweite 54-57),  
M-L (Kopfweite 58-61),  
XL-2XL (Kopfweite 62-65 cm)  
**Gewebe:** 65% PES, 35% CO,  
ca. 180 g/m<sup>2</sup> (Glencheck),  
ca. 210 g/m<sup>2</sup>



weiß 74056

Mit Belüftungsösen,  
2-fach verstellbar  
mit Druckknöpfen.

- weiß 74056
- schwarz 74057
- nachtblau 74064



schwarz 74059

- weiß 74058
- schwarz 74059
- nachtblau 74067
- glencheck 74272



\*\*Ausgenommen vom Grünen Knopf sind Glencheck- & Denimartikel.





I MADE YOUR CLOTHES

# MENSCH & NATUR

## IM MITTELPUNKT

Faire Arbeits- und Handelsbeziehungen sind uns wichtig. Deswegen pflegt Weitblick eine langjährige Zusammenarbeit mit den Produktionsbetrieben sowie den Lieferanten. Essenziell hierbei ist es, transparent zu sein und auf die Bedürfnisse der Mitarbeitenden im europäischen Ausland einzugehen. Regelmäßige Besuche in den Betrieben sind für uns eine selbst auferlegte Pflicht. Des Weiteren basieren unsere ethischen Geschäfts- und Einkaufspraktiken auf den internationalen Menschenrechtskonventionen, den ILO-Kernarbeitsnormen sowie den OECD-Empfehlungen.

Bei der Kleidung handeln wir ähnlich - im Einklang mit Mensch und Natur. Es wird ein sehr großes Augenmerk auf die Qualität der Artikel gelegt, denn nichts ist so nachhaltig wie ein Produkt mit einer langen Lebensdauer. Bei der Auswahl der Materialien, Gewebe und Zutaten gehen wir keine Kompromisse ein. Wir setzen strenge Maßstäbe und prüfen sehr genau, welche Materialien unsere Anforderungen erfüllen und da reichen gute Vorsätze nicht aus. Deshalb geben wir buchstäblich Brief und Siegel auf unser Engagement und leben als Unternehmen die hohen Standards, die unsere Vorstellung von Nachhaltigkeit widerspiegeln.

GRÜNER  
KNÖPF  
SOZIAL, ÖKOLOGISCH STRUKTURAL  
UNABHÄNGIG ZERTIFIZIERT

OEKO  
TEX®  
STANDARD  
100

OEKO  
TEX®  
STeP

OEKO  
TEX®  
MADE IN  
GREEN

OEKO  
TEX®  
RESPONSIBLE  
BUSINESS



# MACH ES ZU DEINEM

## MIT ZWEI EASY STEPS

Wir helfen dir gerne bei der Entscheidung für die passende Personalisierung auf deiner Kleidung. Ruf uns einfach an oder schreib uns eine E-Mail.

**Telefon: 06027-506 100**  
**E-Mail: [service@weitblick.vision](mailto:service@weitblick.vision)**



### STEP 1 WÄHLE DEINE VEREDLUNGSART



#### DIREKT EINSTICKUNG

Edle Optik, robuste Qualität,  
hohe Waschbeständigkeit,  
bis zu 90° waschbar.



#### STICK UND WEB EMBLEM

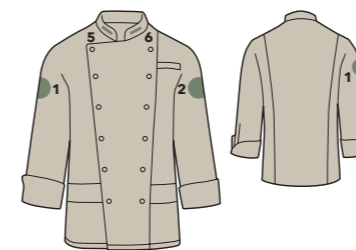
Einfach, schnell, robust,  
mehrfach verwendbar,  
bis zu 90° waschbar.



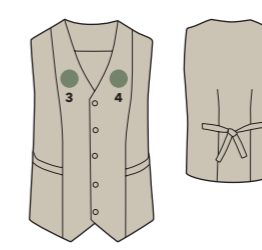
#### THERMO TRANSFER DRUCK

Scharfer Druck, flach,  
robust, komplexe Formen,  
bis zu 60° waschbar.

### STEP 2 WÄHLE DEINE POSITION



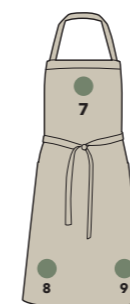
KOCH-/ SERVICEJACKEN



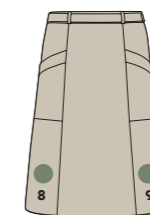
WESTEN



HEMDEM UND BLUSEN



LATZSCHÜRZEN



SCHÜRZEN

- 1 Ärmel, rechts
- 2 Ärmel, links
- 3 Brusthöhe, rechts
- 4 Brusthöhe, links
- 5 Kragen, rechts
- 6 Kragen, links
- 7 Latz
- 8 Schürze, rechts
- 9 Schürze, links

Nicht alle Veredelungsvarianten sind  
auf allen Artikeln möglich.



# LET'S TALK



**ANDRÉ KREBS**  
KOOPERATIONSMANAGER  
CHEFWEAR

Ich begleite dich auf dem Weg, deine persönliche Chef- und Servicewear zu finden, in der du dich rundum wohl fühlst. Warum ich persönlich voll und ganz hinter Weitblick stehe und es dir gerne empfehle? Service, Qualität und Nachhaltigkeit schaffen einfach ein unschlagbares Preis-Leistungsverhältnis, von dem du restlos überzeugt sein wirst! Das verspreche ich dir.

