

WEITBLICK

NEWSPECIAL
TASTE GLENCHECK



WEITBLICK® ist offizieller Lieferant
der EDEKA Corporate Fashion

DAS MACHT WEITBLICK AUS



KONSEQUENT

Wir setzen auf den Designstandort Deutschland und den Produktionsstandort Europa.



SCHNELL

Wir liefern schnell und zuverlässig aus unserem hochmodernen Logistikzentrum in Alzenau.



LANGLEBIG

Unsere Kleidung ist industriewäschetauglich und hält bis zu 200 Wäschen bei bis zu 75°.



NACHHALTIG

Mensch und Natur liegen uns sehr am Herzen. Mehr dazu erfährst du auf der nächsten Seite.



FAIR

Wir schätzen alle Schritte der Wertschöpfungskette und sorgen dafür, dass jeder gerecht entlohnt wird.



ERFAHREN

Hohe Produktqualität durch über 90 Jahre Erfahrung und durch die Liebe zum Detail.



Begeisterung GEMEINSAM KREIEREN

Unser Herz schlägt für alle, die jeden Tag im Job ihr Bestes geben. Wir sorgen mit unserer Workwear dafür, dass du dich dabei auch wohlfühlst.

**UNSERE
PRODUKTE**





Bluse 480876, Latzschürze 89370, Hemd 910876, Fliege 90722, Halbschürze 88471



◀ **LATZSCHÜRZE**
UNISEX

Größen: XXS-L, XL-5XL
Gewebe: 65% PES, 35% CO,
ca. 180 g/m² (Glencheck)

Zum Binden, stufenlos verstellbares Nackenband, große Eingriffstasche rechts mit zusätzlicher Utensilientasche, Bindebänder, Utensilientasche, Blasebalg, Latzblende und Halsband in Schwarz.

SCHWARZ GLENCHECK/
SCHWARZ
89370



◀ **LATZSCHÜRZE**
UNISEX

Größen: XXS-L, XL-5XL
Gewebe: 65% PES, 35% CO,
ca. 210g/m²

Zum Binden, stufenlos verstellbares Nackenband, große Eingriffstasche rechts mit zusätzlicher Utensilientasche.

PERSONALISIERUNG
W♥L Transferdruck
auf Latz

SCHWARZ
W♥L 88743
blanko 881071

HEMD | BLUSE ▶
HERREN | DAMEN

Größen: XS-4XL (Herren),
XXS-4XL (Damen)
Gewebe: 50% PES, 50% CO,
ca. 125 g/m²

Modern-fit, Verschluss mit Druckknöpfen in Perlmutter-Optik, weitenverstellbare Manschetten

PERSONALISIERUNG
W♥L Direkteinstickung
auf linken Kragen



SCHWARZ
W♥L 910876
blanko 910166



SCHWARZ
W♥L 480876
blanko 480366

▼ **FLIEGE**
UNISEX

Größen: onesize
Gewebe: 100% PES,
ca. 42 g (Stückgewicht)



SCHWARZ
90722



◀ **HALBSCHÜRZE**
UNISEX

Größen: XXS-L, XL-5XL
Gewebe: 65% PES, 35% CO,
ca. 180 g/m² (Glencheck)

Zum Binden, Formbund, große Eingriffstasche rechts mit zusätzlicher Utensilientasche, Bindebänder, Utensilientasche, Blasebalg und Schlüsselschleufe in Schwarz.

SCHWARZ GLENCHECK/
SCHWARZ
88471



◀ **HALBSCHÜRZE**
UNISEX

Größen: XXS-L, XL-5XL
Gewebe: 65% PES, 35% CO,
ca. 210 g/m²

Zum Binden, Formbund, große Eingriffstasche rechts mit zusätzlicher Utensilientasche.

PERSONALISIERUNG
W♥L Transferdruck
auf linker Seite

SCHWARZ
W♥L 88713
blanko 881101



Weste Herren 15033, Hemd 910443, Weste Damen 140366, Bluse 480365



◀ **WESTE DAMEN**

Größen: XXS-5XL
Gewebe: 65% PES, 35% CO, ca. 180 g/m²

Exklusive Schnittführung, Verschluss mit verdeckten Druckknöpfen, 2 Leistentaschen, Ausschnitt in Schwarz eingefasst.

PERSONALISIERUNG
E-Block Webabzeichen auf linker Brust

SCHWARZ GLENCHECK/
SCHWARZ
E-Block 140366
blanko 14271



◀ **WESTE HERREN**

Größen: XXS-5XL
Gewebe: 65% PES, 35% CO, ca. 180 g/m²

Exklusive Schnittführung, Verschluss mit verdeckten Druckknöpfen, 2 Leistentaschen, Ausschnitt in Schwarz eingefasst.

PERSONALISIERUNG
E-Block Webabzeichen auf linker Brust

SCHWARZ GLENCHECK/
SCHWARZ
E-Block 15033
blanko 15271



SCHWARZ GLENCHECK/
SCHWARZ
88471

◀ **HALBSCHÜRZE UNISEX**

Größen: XXS-L, XL-5XL
Gewebe: 65% PES, 35% CO, ca. 180 g/m² (Glencheck)

Zum Binden, Formbund, große Eingriffstasche rechts mit zusätzlicher Utensilientasche, Bindebänder, Utensilientasche, Blasebalg und Schlüsselschleife in Schwarz.



SCHWARZ
WQL 88723
blanko 88821

◀ **ROCKSCHÜRZE DAMEN**

Größen: XXS-S, M-L, XL-2XL, 3-5XL
Gewebe: 65% PES, 35% CO, ca. 210g/m²

Formbund mit verdeckten Druckknöpfen verschließbar, optisch verlängerter Gehschlitz vorne, große Eingriffstasche rechts mit zusätzlicher Utensilientasche.

PERSONALISIERUNG
WQL Transferdruck auf linker Seite



SCHWARZ
E-Block 140079
blanko 144972

◀ **FLEECEWESTE DAMEN**

Größen: XS-5XL
Gewebe: 100% PES, ca. 258 g/m²

Pillingarmes Fleece, schlanke Schnittführung, mit Reißverschluss und Stehkragen, 2 Seitentaschen mit Reißverschluss, 2 Innentaschen.

PERSONALISIERUNG
E-Block Webabzeichen auf dem Rücken



Bluse 480875, Fleeceweste 140079, Halbschürze 88471, Servicebinder 90371



SCHWARZ
GLENCHECK
90371



SCHWARZ
90760



ANTHRAZIT
90761

▲ **SERVICEBINDER UNISEX**

Größen: onesize
Gewebe: 65% PES, 35% CO, ca. 180 g/m² (Glencheck), ca. 210 g/m² (uni)

Breite Kurzkrawattenoptik, individuell verstellbar durch Schlaufensystem.

Weitere Accessoires und Hosen findest du unter www.weitblick-workwear.de



◀ **BLUSE**
DAMEN

Größen: XXS-4XL
Gewebe: 50% PES, 50% CO,
ca. 125 g/m²

Modern-fit, Verschluss mit
Druckknöpfen in Perlmutter-
Optik, weitenverstellbare
Manschetten.

WEISS
WOL 480875
blanko 480365

PERSONALISIERUNG
WOL Direkteinstickung
auf linken Kragen



◀ **WESTE**
DAMEN

Größen: XXS-5XL
Gewebe: 65% PES, 35% CO,
ca. 180 g/m²

Exklusive Schnittführung,
Verschluss mit verdeckten
Druckknöpfen, 2 Leisten-
taschen, Ausschnitt in
Schwarz eingefasst.

SCHWARZ GLENCHECK/
SCHWARZ
E-Block 140366
blanko 14271

PERSONALISIERUNG
E-Block Webabzeichen
auf linker Brust



SCHWARZ GLENCHECK/
SCHWARZ
88472



SCHWARZ
871353



ANTHRAZIT
88312



WEISS
88311

◀ **KURZSCHÜRZE**
UNISEX

Größen: onesize
Gewebe: 65% PES, 35% CO,
ca. 210 g/m², ca. 180 g/m²
(Glencheck)

Zum Binden, Multifunktions-
tasche mit 4-fach Eingriff,
Bindebänder und Schlüssel-
schleife in schwarz bei 88472.



SCHWARZ
GLENCHECK
22371



SCHWARZ
20111

◀ **KOMFORTHOSE**
UNISEX

Größen: XXS-5XL, XSK-4XLK,
XSL-3XLL* (Glencheck),
XS-4XL, XSK-4XLK,
XSL-3XLL* (Schwarz)
Gewebe: 65% PES, 35% CO,
ca. 180 g/m² (Glencheck),
ca. 210 g/m² (Schwarz)

Gerade Schnittführung, Halb-
gummibund mit innenliegender
Kordel, 2 Eingriffstaschen,
1 Gesäßtasche rechts.

CARGOHOSE ▶
UNISEX

Größen: XXS-5XL, XSK-4XLK,
XSL-3XLL*
Gewebe: 65% PES, 35% CO,
ca. 180 g/m²

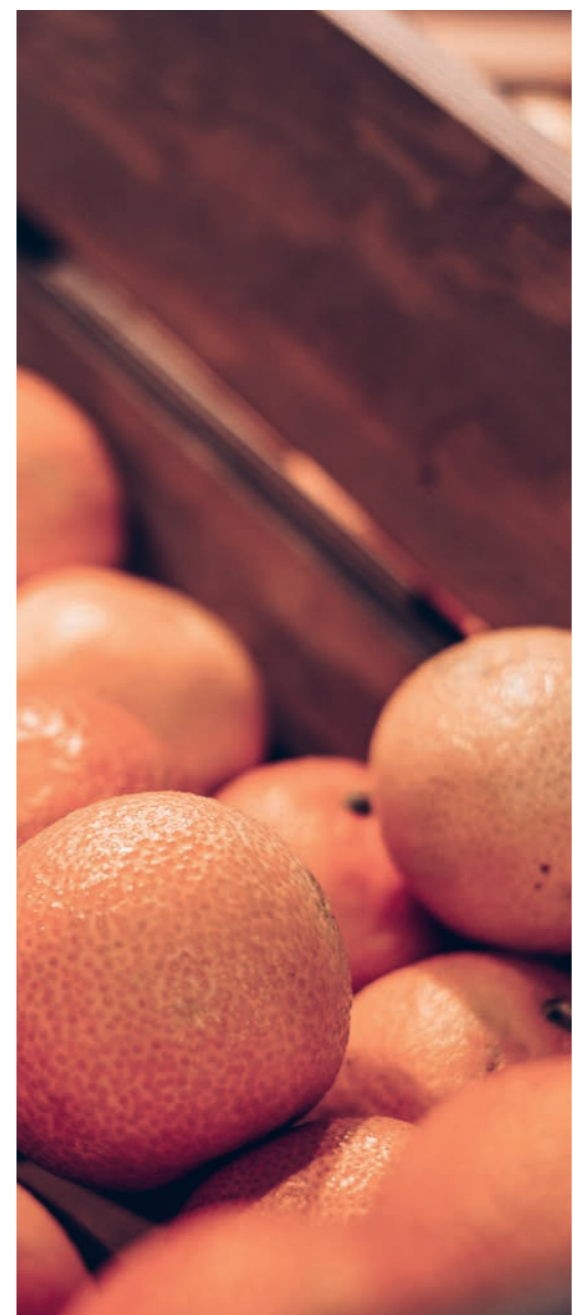
Gerade Schnittführung, schmal
zulaufend mit Gummizug am
Beinabschluss, 2 Eingriffstaschen,
2 Bein-Cargotaschen, beidseitige
Gesäß-Leistentasche, Gummibund
mit außenliegender Kordel.



SCHWARZ
GLENCHECK
20371

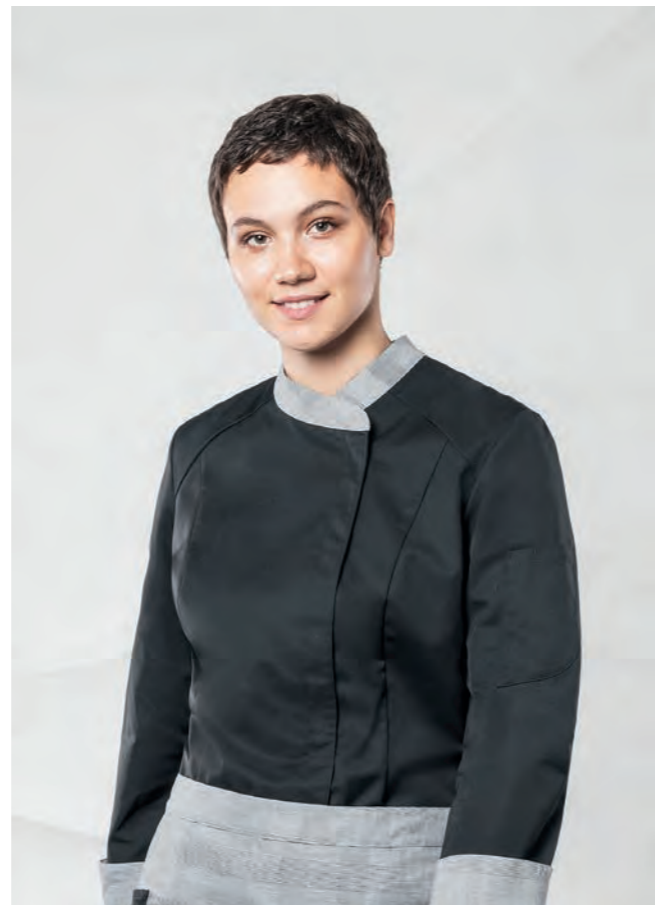


Hemd 910442, Cargohose 20371, Bluse 480875, Weste 140366, Kurzschürze 871353





Koch-/ Servicejacke Herren 180044



Koch-/ Servicejacke Damen 494876

◀ **KOCH-/ SERVICEJACKE HERREN**

Größen: XXS-5XL
Gewebe: 65% PES, 35% CO, ca. 180 g/m² (Glencheck), ca. 210 g/m²

Moderne Jacke mit asymmetrischer Knopfleiste und Stehkragen, Nackenschlaufe mit Druckknopf, Stehkragen farbig abgesetzt, Brusttaschenleiste farbig abgesetzt, Umschlagmanschette farbig abgesetzt, verdeckte Druckknöpfe, aufgesetzte Tasche auf linkem Ärmel, Bewegungsfalte mit Lüftungsschlitz durch Netzeinsatz im Rücken, Seitennähte mit Schlitz.

PERSONALISIERUNG
 E-Block Webabzeichen auf rechtem Ärmel

◀ **KOCH-/ SERVICEJACKE DAMEN**

Größen: XXS-5XL
Gewebe: 65% PES, 35% CO, ca. 180 g/m² (Glencheck), ca. 210 g/m²

Moderne Jacke mit asymmetrischer Knopfleiste und Stehkragen, Nackenschlaufe mit Druckknopf, Stehkragen farbig abgesetzt, Umschlagmanschette farbig abgesetzt, verdeckte Druckknöpfe, aufgesetzte Tasche auf linkem Ärmel, Bewegungsfalte mit Lüftungsschlitz durch Netzeinsatz im Rücken, Seitennähte mit Schlitz.

PERSONALISIERUNG
 E-Block Webabzeichen auf rechtem Ärmel



SCHWARZ/SCHWARZ
 GLENCHECK
 E-Block 180044
 blanko 18370



SCHWARZ GLENCHECK/
 SCHWARZ
 E-Block 180045
 blanko 18371



SCHWARZ/SCHWARZ
 GLENCHECK
 E-Block 494876
 blanko 49370



SCHWARZ GLENCHECK/
 SCHWARZ
 E-Block 494877
 blanko 49371



SCHWARZ
 74057

◀ **KOCHHUT UNISEX**

Größen: XS-S (Kopfweite 54-57), M-L (Kopfweite 58-61)
Gewebe: 65% PES, 35% CO, ca. 210 g/m²

Mit Belüftungsösen, 2-fach verstellbar mit Druckknöpfen.

WEISS **74056**



SCHWARZ
 GLENCHECK
 74272

◀ **SCHIEBERMÜTZE UNISEX**

Größen: XS-S (Kopfweite 54-57), M-L (Kopfweite 58-61), XL-2XL (Kopfweite 62-65)
Gewebe: 65% PES, 35% CO, ca. 180 g/m² (Glencheck)

Zweifarbig, individuell einsetzbar.



WEISS
 WOL 480875
 blanko 480365

◀ **BLUSE DAMEN**

Größen: XS-4XL
Gewebe: 50% PES, 50% CO, ca. 125 g/m²

Modern-fit, verdeckte Knopfleiste, weitenverstellbare Manschetten.

PERSONALISIERUNG
 WOL Direkteinstickung auf linkem Kragen

HERREN WOL WEISS **910875**
 HERREN WEISS **910165**



SCHWARZ
 GLENCHECK
 20371

◀ **CARGOHOSE UNISEX**

Größen: XXS-5XL, XSK-4XLK, XSL-3XLL*
Gewebe: 65% PES, 35% CO, ca. 180 g/m²

Gerade Schnittführung, schmal zulaufend mit Gummizug am Beinabschluss, 2 Eingriffstaschen, 2 Bein-Cargotaschen, beidseitige Gesäß-Leistentasche, Gummibund mit außenliegender Kordel.



Weitere Schuhe findest du auf www.weitblick-workwear.de

Bluse 480875, Cargohose 20371, Schiebermütze 74272



SCHWARZ/WEISS
 42123

◀ **SCHUH LIBERTY DAMEN**

Größen: 35-42
Gewebe: Obermaterial Synthetik
 Gewicht pro Schuh: 345 Gramm (bei Größe 42)

Gepolsterter Schuhkragen und Zunge, herausnehmbare, gepolsterte Innensohle, Laufsohle mit Traktionszonen.



Hemd 910443, Weste 15033, Bistroschürze 891743



Kurzschürze 88472



WEISS
910443

◀ **HEMD**
HERREN

Größen: XS-4XL
Gewebe: 50% PES, 50% CO,
ca. 125 g/m²

Modern-fit, Stehkragen mit
Schlaufe hinten, Verschluss mit
Druckknöpfen in Perlmutter-Optik.

● SCHWARZ 910442



SCHWARZ GLENCHECK/
SCHWARZ
E-Block 15033
blanko 15271

◀ **WESTE**
HERREN

Größen: XXS-5XL
Gewebe: 65% PES, 35% CO,
ca. 180 g/m² (Glencheck)

Exklusive Schnittführung,
Verschluss mit verdeckten
Druckknöpfen, 2 Leisten-
taschen, Ausschnitt in Schwarz
eingefasst.

PERSONALISIERUNG
E-Block Webabzeichen
auf linker Brust



ANTHRAZIT
88312



SCHWARZ
871353

◀ **KURZSCHÜRZE**
UNISEX

Größen: onesize
Gewebe: 65% PES,
35% CO, ca. 210 g/m²

Zum Binden, Multi-
funktionstasche mit
4-fach Eingriff.



SCHWARZ GLENCHECK/
SCHWARZ
88472

◀ **KURZSCHÜRZE**
UNISEX

Größen: onesize
Gewebe: 65% PES, 35% CO,
ca. 180 g/m²

Zum Binden, Multifunktions-
tasche mit 4-fach Eingriff,
Bindebänder und Schlüssel-
schleife in Schwarz.



SCHWARZ GLENCHECK/
SCHWARZ
89371



ANTHRAZIT
891739



SCHWARZ
891743



SCHWARZ
WOL 89903

◀ **BISTROSCHÜRZE**
UNISEX

Größen: XXS-L, XL-5XL
Gewebe: 65% PES, 35% CO,
ca. 180 g/m² (Glencheck),
ca. 210 g/m² (uni)

Zum Binden, Formbund, Binde-
bänder in Schwarz bei 89371.

PERSONALISIERUNG
WOL Transferdruck
auf linker Seite bei 89903.



Mehr Schürzen
findest du in
unserem Edeka
Katalog.

GLENCHECK GESAMTÜBERSICHT

KOCH-/SERVICEJACKE 1/1 HERREN | DAMEN

- 65% PES, 35% CO
- ca. 180 g/m² Glencheck
- ca. 210 g/m² Schwarz
- XXS-5XL
- moderne Jacke mit asymmetrischer Knopfleiste und Stehkragen
- Nackenschlaufe mit Druckknopf
- Stehkragen farbig abgesetzt
- Brusttaschenleiste farbig abgesetzt (Herren)
- Umschlagmanschette farbig abgesetzt
- verdeckte Druckknöpfe
- aufgesetzte Tasche auf linkem Ärmel
- Bewegungsfalte mit Lüftungsschlitzen durch Netzeinsatz im Rücken
- Seitennähte mit Schlitz



SCHWARZ/ SCHWARZ GLENCHECK E-Block 180044 blanko 18370	SCHWARZ GLENCHECK/ SCHWARZ E-Block 180045 blanko 18371	SCHWARZ/ SCHWARZ GLENCHECK E-Block 494876 blanko 49370	SCHWARZ GLENCHECK/ SCHWARZ E-Block 494877 blanko 49371
--	--	--	--

PERSONALISIERUNG

E-Block Webabzeichen auf rechtem Ärmel

WESTE HERREN

- 65% PES, 35% CO
- ca. 180 g/m² Glencheck
- XXS-5XL
- exklusive Schnittführung
- Verschluss mit verdeckten Druckknöpfen
- 2 Leistentaschen
- Ausschnitt in Schwarz eingefasst



SCHWARZ GLENCHECK/
SCHWARZ
E-Block 15033
blanko 15271

WESTE DAMEN

- 65% PES, 35% CO
- ca. 180 g/m² Glencheck
- XXS-5XL
- exklusive Schnittführung
- Verschluss mit verdeckten Druckknöpfen
- 2 Leistentaschen
- Ausschnitt in Schwarz eingefasst



SCHWARZ GLENCHECK/
SCHWARZ
E-Block 140366
blanko 14271

SCHIEBERMÜTZE UNISEX

- 65% PES, 35% CO
- ca. 180 g/m² Glencheck
- XS-S (Kopfweite 54-57), M-L (Kopfweite 58-61), XL-2XL (Kopfweite 62-65 cm)
- zweifarbig
- individuell einsetzbar



SCHWARZ
GLENCHECK
74272

SERVICEBINDER UNISEX

- 65% PES, 35% CO
- ca. 180 g/m² Glencheck
- onesize
- breite Kurzkrawattenoptik
- individuell verstellbar durch Schlaufensystem



SCHWARZ
GLENCHECK
90371

LATZSCHÜRZE UNISEX

- 65% PES, 35% CO
- ca. 180 g/m² Glencheck
- XXS-L, XL-5XL
- zum Binden
- stufenlos verstellbares Nackenband
- große Eingriffstasche rechts mit zusätzlicher Utensilientasche
- Bindebänder, Utensilientasche, Blasebalg, Latzblende und Halsband in Schwarz



SCHWARZ
GLENCHECK/
SCHWARZ
89370

BISTROSCHÜRZE BASIC UNISEX

- 65% PES, 35% CO
- ca. 180 g/m² Glencheck
- XXS-L, XL-5XL
- zum Binden
- Formbund
- Bindebänder in Schwarz



SCHWARZ
GLENCHECK/
SCHWARZ
89371

KOMFORTHOSE UNISEX

- 65% PES, 35% CO
- ca. 180 g/m² Glencheck
- XXS-5XL, XSK-4XLK, XSL-3XLL*
- gerade Schnittführung
- Halbgummiband mit innenliegender Kordel
- 2 Eingriffstaschen
- 1 Gesäßtasche rechts



SCHWARZ
GLENCHECK
22371

HALBSCHÜRZE UNISEX

- 65% PES, 35% CO
- ca. 180 g/m² Glencheck
- XXS-L, XL-5XL
- zum Binden
- Formbund
- große Eingriffstasche rechts mit zusätzlicher Utensilientasche
- Bindebänder, Utensilientasche, Blasebalg und Schlüsselschlaufe in Schwarz



SCHWARZ
GLENCHECK/
SCHWARZ
88471

KURZSCHÜRZE UNISEX

- 65% PES, 35% CO
- ca. 180 g/m² Glencheck
- onesize
- zum Binden
- Multifunktions tasche mit 4-fach Eingriff
- Bindebänder und Schlüsselschlaufe in Schwarz



SCHWARZ
GLENCHECK/
SCHWARZ
88472

CARGOHOSE UNISEX

- 65% PES, 35% CO
- ca. 180 g/m² Glencheck
- XXS-5XL, XSK-4XLK, XSL-3XLL*
- gerade Schnittführung, schmal zulaufend mit Gummizug am Beinabschluss
- 2 Eingriffstaschen
- 2 Bein-Cargotaschen mit verdeckten DRK-Patten
- beidseitige Gesäß-Leistentasche
- Gummiband mit außenliegender Kordel
- mit Knieabnähern



SCHWARZ
GLENCHECK
20371

* Langgrößen auf Anfrage.



Weste Herren 15033, Bistroschürze 891743, Bluse 480365, Weste Damen 140366, Rockschrürze 88821

BESTELLFORMULAR EDEKA

WEITBLICK®

KUNDENNUMMER

(falls vorhanden)

--	--	--	--	--	--	--	--

Bitte in Druckbuchstaben ausfüllen

Firma | Name

Straße | Hausnr. | Zusatz

PLZ | Ort

Ansprechpartner | Besteller

Telefon | Mobil

E-Mail

Umsatz-St-ID (falls vorhanden)

GLN-Nr. (falls vorhanden)

Ich/Wir bestelle(n) folgende Artikel verbindlich¹:

Ich/Wir bestelle(n) folgende Muster verbindlich^{1,2}:

ABWEICHENDE LIEFERADRESSE

(falls vorhanden)

Firma | Name

Ansprechpartner

Telefon | Mobil

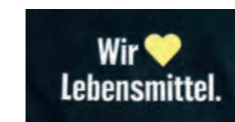
Straße | Hausnr. | Zusatz

PLZ | Ort

SO ERREICHST DU UNS:

HOTLINE 06027- 506 100
 Montag bis Donnerstag 7 - 17 Uhr, Freitag 7 - 15 Uhr
 FAX 06027- 506 109
 MAIL edeka@weitblick.vision
 ONLINE www.edeka-gs.de
 ADRESSE WEITBLICK GmbH & Co. KG
 Reinhard-Heraeus-Ring 5
 63801 Kleinostheim

DU WÜNSCHST DIR EIN INDIVIDUELLES LOGO?



WOL



EDEKA E-Block



EDEKA + Unternehmensnamen

ARTIKEL-NR.	ARTIKEL-BEZEICHNUNG	GRÖSSE	MENGE	LOGO	POSITION	NAMENSCHILD-SCHLAUFE
1				<input type="checkbox"/> JA		<input type="checkbox"/> JA
2				<input type="checkbox"/> JA		<input type="checkbox"/> JA
3				<input type="checkbox"/> JA		<input type="checkbox"/> JA
4				<input type="checkbox"/> JA		<input type="checkbox"/> JA
5				<input type="checkbox"/> JA		<input type="checkbox"/> JA
6				<input type="checkbox"/> JA		<input type="checkbox"/> JA
7				<input type="checkbox"/> JA		<input type="checkbox"/> JA
8				<input type="checkbox"/> JA		<input type="checkbox"/> JA
9				<input type="checkbox"/> JA		<input type="checkbox"/> JA
10				<input type="checkbox"/> JA		<input type="checkbox"/> JA
11				<input type="checkbox"/> JA		<input type="checkbox"/> JA



ARTIKEL-NR.	ARTIKEL-BEZEICHNUNG	GRÖSSE	MENGE	LOGO	POSITION	NAMENSSCHILD-SCHLAUFE
12				<input type="checkbox"/> JA		<input type="checkbox"/> JA
13				<input type="checkbox"/> JA		<input type="checkbox"/> JA
14				<input type="checkbox"/> JA		<input type="checkbox"/> JA
15				<input type="checkbox"/> JA		<input type="checkbox"/> JA
16				<input type="checkbox"/> JA		<input type="checkbox"/> JA
17				<input type="checkbox"/> JA		<input type="checkbox"/> JA
18				<input type="checkbox"/> JA		<input type="checkbox"/> JA
19				<input type="checkbox"/> JA		<input type="checkbox"/> JA
20				<input type="checkbox"/> JA		<input type="checkbox"/> JA
21				<input type="checkbox"/> JA		<input type="checkbox"/> JA
22				<input type="checkbox"/> JA		<input type="checkbox"/> JA
23				<input type="checkbox"/> JA		<input type="checkbox"/> JA
24				<input type="checkbox"/> JA		<input type="checkbox"/> JA
25				<input type="checkbox"/> JA		<input type="checkbox"/> JA
26				<input type="checkbox"/> JA		<input type="checkbox"/> JA
27				<input type="checkbox"/> JA		<input type="checkbox"/> JA
28				<input type="checkbox"/> JA		<input type="checkbox"/> JA
29				<input type="checkbox"/> JA		<input type="checkbox"/> JA
30				<input type="checkbox"/> JA		<input type="checkbox"/> JA
31				<input type="checkbox"/> JA		<input type="checkbox"/> JA
32				<input type="checkbox"/> JA		<input type="checkbox"/> JA
33				<input type="checkbox"/> JA		<input type="checkbox"/> JA
34				<input type="checkbox"/> JA		<input type="checkbox"/> JA
35				<input type="checkbox"/> JA		<input type="checkbox"/> JA
36				<input type="checkbox"/> JA		<input type="checkbox"/> JA
37				<input type="checkbox"/> JA		<input type="checkbox"/> JA

Datum | Unterschrift | Stempel

Du bekommst zur Gegenkontrolle deiner Preise eine schriftliche Auftragsbestätigung. Die Zahlungskonditionen und Lieferbedingungen gelten als vereinbart. Die Ware bleibt bis zur vollständigen Bezahlung Eigentum des Herstellers, Beanstandungen sind spätestens innerhalb einer Woche nach Empfang der Ware schriftlich geltend zu machen. Handelsübliche oder geringe, technisch nicht vermeidbare Abweichungen der Qualität, Farbe oder des Dessins können nicht beanstandet werden. Wenn du uns die bestellten Muster innerhalb von 60 Tagen im Originalzustand zurücksendest, erhältst du für diese eine Gutschrift. Musterteile können nicht veredelt werden. Bei berechtigten Beanstandungen hat der Verkäufer das Recht auf Nachbesserung oder Lieferung mangelfreier Ersatzware innerhalb angemessener Frist nach Rückempfang der Ware. Bei versteckten Mängeln gelten die gesetzlichen Bestimmungen. Weitergehende Ansprüche des Käufers sind ausgeschlossen. Gerichtsstand und Erfüllungsort für beide Teile ist Aschaffenburg.

¹ Unsere AGB sind ersichtlich auf www.edeka-gs.de/de/Service/AGB
² Wenn du uns die bestellten Muster innerhalb von 60 Tagen im Originalzustand zurücksendest, erhältst du für diese eine Gutschrift. Musterteile können nicht veredelt werden.

Herausgeber:
WEITBLICK® GmbH & Co. KG
 Reinhard-Heraeus-Ring 5
 63801 Kleinostheim
 06027-506 0
 service@weitblick.vision
 www.weitblick-workwear.de

Registergericht Amtsgericht Aschaffenburg - HRA 3281 **USt-ID-Nr.** DE 112156528

Vertreten durch die Komplementärin
 Weitblick Verwaltungs GmbH, Reinhard-Heraeus-Ring 5, 63801 Kleinostheim
Registergericht Amtsgericht Aschaffenburg - HRB 15855

Geschäftsführer Dipl. Kfm. Claus Schmidt, Isabelle Illori-King, M.A.,
 Dipl. Kfm. Felix Blumenauer

Disclaimer:
 Alle Angaben in diesem Magazin sind ohne Gewähr.
 Sie dienen nur zur Information. Änderungen bleiben vorbehalten.



WEITBLICK®



WEITBLICK® GmbH & Co. KG | Reinhard-Heraeus-Ring 5 | D-63801 Kleinostheim
Telefon 06027-506 100 | edeka@weitblick.vision | www.weitblick-workwear.de